



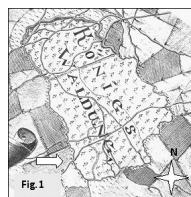
Existenciu Kráľovského lesa (Königswald, Baumwald, Baurvaldov háj, Pan-Vald, Panholský háj, Bahnwald) dokumentuje presnejšie doklad z roku 1615, keď kráľ Matej II. potvrdil a vydal listinu palatína Juraja Thurzu, v ktorej sa určili chotárne hranice mestečka Pezinka a pezinského hradu, kde je spomínaný ...istý náš hájený les (od quandam syluam nostram prohibiticiam), ktorý oddeľuje klčoviská na území pezinských mešťanov ... oproti obci Veľké Tŕnie (Vinosady) ... (Opis zodpovedá rekonštruovanej lokalizácii Kráľovského lesa).

Súpis urbára hradu Pezínok z r. 1618 uvádza: „...Iný Malý dubový les sa rozprestiera od mestečka Pezínok po obec Veľké Tŕnie (Vinosady) a je tiež chránený“.

V r. 1763 urobili zástupcovia bratislavskej stolice pochôdzku po lesoch panstva Pezínok – Sv. Jur s cieľom obhliadky a ohodnotenia. „...Zloženie lesa Pan Vald – (Kráľovský les), susediaceho na západe s územím Pezínku, siahajúceho na severnej strane ku Kráľovskej ceste do Veľkého a Malého Tŕnia (dnešné Vinosady)... z juhu k lesu prislúchajúcemu grófovi Karolovi Pálfymu (Šenkvický háj): tento les pozostáva z dubiny (arbores refert quercineas), prevažne vyspelej a rodiacej žalud', i redšej po výruboch pre potreby vinohradníkov, pivovarníkov a šindliarov.“

V opatreniach bolo konštatované, že „...ak sa les nebude usilovnejšie hájiť pred dobytkom, nebude dlho mať podrast.“

Z popisu lesov vidno, že lesy boli obnovované prirodzenou obnovou, ťažba sa robila výberom ako aj holorubom s ponechávaním semenných stromov, ktoré sa vyrúbali po obnove porastu, alebo sa ponechali v novom poraste.



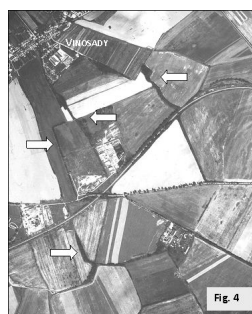
Obr. 1: "Königs Waldung" = "Kráľovský les" na Pálfyho mape z r. 1747 - 207 ha (pôvodne M 1: 14 500)



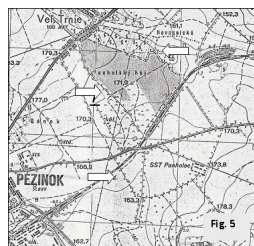
Obr. 2: Zmenšená plocha "Kráľovského lesa" na grafickej schéme Uhorskej rozhraničovacej komisie z r. 1848



Obr. 3: "Baurwaldov háj" = "Kráľovský les" - 88 ha situovaný medzi železničnou traťou a cestou z Pezinok



Obr. 4: Letecká snímka katastra obce Vinosady z r. 1999 (ÚGK Bratislava) so stopami "Kráľovského lesa". Doposiaľ existujúce líniové obrysy v krajine zodpovedajú hraniciam lesa, ktoré sú viditeľné na mapách z r. 1747 a 1848.



Obr. 5: Plocha "Panholského hája" = "Kráľovský les" - 53 ha v r. 1956 (tmavá farba), pri obci Veľké Trnie

Spracované na základe prameňov, ktoré láskavo poskytla:

RNDr. Jana Ružičková, PhD.  
Katedra ekozológie a fyziotaktiky  
Univerzita Komenského v Bratislave  
Prírodovedecká fakulta